



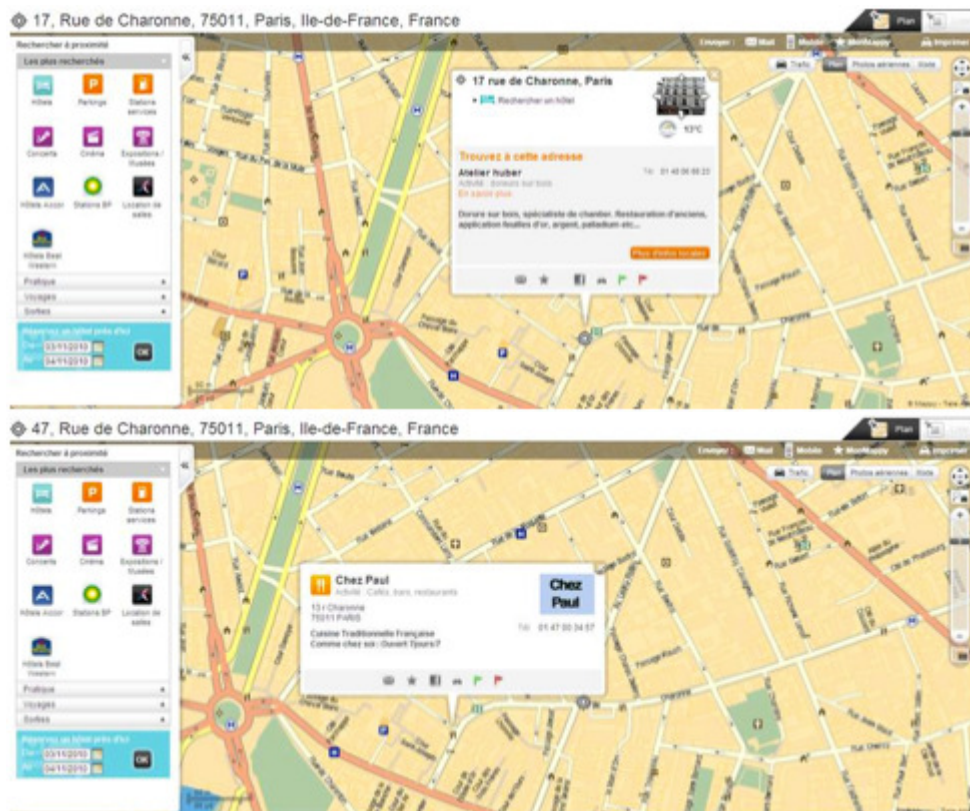
***Mappy met un pied dans la vie locale
Retrouvez tous les professionnels sur les cartes de Mappy***

Les cartes sont devenues sur internet un support commun pour se repérer et identifier ce qui se passe dans un lieu. Depuis le 4 novembre, Mappy propose de **retrouver sur les plans de mappy.com, en partenariat avec PagesJaunes, tous les services de proximité.**

Besoin d'un fleuriste en bas de chez vous, allez sur la carte Mappy et vous trouverez toutes les coordonnées et les horaires d'ouverture de la boutique la plus proche. Besoin de trouver un restaurant à la fin de votre trajet, consultez la carte d'arrivée sous la feuille de route et repérez celui qui vous convient, appelez et réservez. Besoin de prospecter une agence immobilière dans le quartier de vos rêves, allez sur Mappy et retrouvez les agences, mais aussi tous les acteurs de la vie locale (restaurants, supermarchés, bureaux de poste...).

Ces services de la vie locale sont visibles sur l'ensemble de la cartographie Mappy, sous la forme de pictogrammes représentant l'activité du professionnel. Au clic, toutes les informations pratiques s'affichent. La base de données est fournie par PagesJaunes, qui représente le service le plus complet du marché. On ne vient plus sur Mappy uniquement pour se déplacer mais désormais aussi pour retrouver tous les services dont on a besoin, et y aller.

Ce service s'inscrit en parfaite adéquation avec la stratégie Internet de PagesJaunes Groupe qui est le leader français de la publicité et de l'information locale.



Contact Presse :

Maud Hervieux – Tél : 01 56 03 12 48 – mhervieux@i-e.fr